

Statistische Berichte

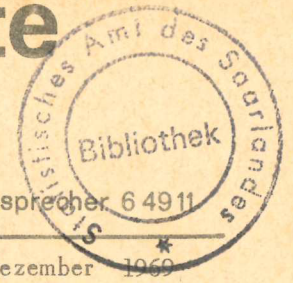
des Statistischen Amtes des Saarlandes

Saarbrücken 1, Hardenbergstraße 3,

Fernsprecher 6 4911

*) H I 1 - m 9/69

Ausgegeben am 2. Dezember 1969



Strassenverkehrsunfälle im September 1969

Im September 1969 wurden 1 737 Unfälle auf den saarländischen Strassen festgestellt. Gegenüber dem Urlaubsmonat August hat sich die Unfallziffer um gut ein Zehntel erhöht. Im Vergleich zu dem entsprechenden Vorjahresmonat ging dagegen die Zahl der Unfälle um 2 % zurück.

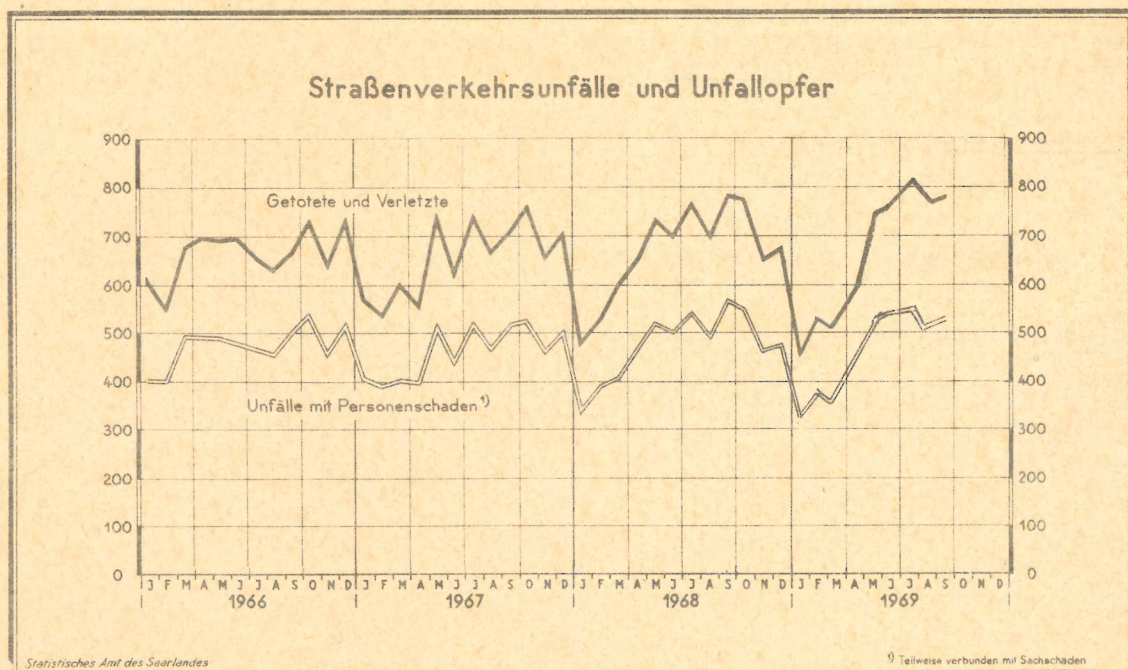
Bei 1 198 der insgesamt festgestellten Unfällen entstand lediglich Sachschaden (einschl. Bagatellschaden), während bei 539 Unfällen mit Personenschaden 21 Menschen getötet, 241 schwer- und 526 leichtverletzt wurden.

Gegenüber August haben sich sowohl die Personenschadens- (+ 5,3 %) als auch vor allem die Sachschadensfälle (+ 12,8 %) erhöht. Bei den Unfallopfern wurden lediglich mehr Leichtverletzte (+ 5,8 %) gemeldet.

Im Vergleich zum September des Vorjahres ging die Zahl der Personenschadensfälle um 5,4 % zurück, wobei sechs Personen weniger getötet wurden und auch die Zahl der Schwerverletzten (- 15,7 %) niedriger war als vor Jahresfrist.

In den ersten neun Monaten 1969 wurden im Saarland 14 143 Strassenverkehrsunfälle gegenüber 14 804 im entsprechenden Vorjahreszeitraum polizeilich aufgenommen. Bei den 4 158 Unfällen mit Personenschaden verunglückten 182 Menschen tödlich, während 1 933 Personen in stationäre Krankenhausbehandlung gebracht werden mussten und 3 892 leichtere Verletzungen davontrugen. Bei den übrigen 9 985 Unfällen entstand nur Sachschaden.

Damit ereigneten sich im bisher abgelaufenen Teil des Jahres 1969 insgesamt gesehen 4,5 % weniger Unfälle als im gleichen Vorjahreszeitraum. Sowohl die Häufigkeit der Sachschadens- (- 5,3 %) als auch die der Personenschadensfälle (- 2,4 %) war geringer als in den ersten neun Monaten 1968. Die Zahl der im Strassenverkehr Getöteten bzw. Verletzten lag nur geringfügig über dem Vorjahresniveau.



Statistische Berichte mit *(Stern) vor der Nummerung enthalten Angaben, die alle Statistischen Landesämter für ihren Bereich unter gleicher Kennziffer veröffentlichen (Mindestveröffentlichungsprogramm der Statistischen Landesämter)

Nachdruck, auch auszugsweise, nur mit Quellenangabe gestattet.

Unfälle und Verunglückte 1968 und 1969

Monat	Unfälle insgesamt		darunter Unfälle mit nur Sachschaden		Verunglückte Personen			
	1969	1968	1969	1968	Getötete		Verletzte	
					1969	1968	1969	1968
Januar	1 290	1 723	961	1 377	15	15	452	467
Februar	1 658	1 443	1 306	1 048	16	14	516	520
März	1 380	1 554	1 015	1 144	15	20	492	584
April	1 492	1 667	1 053	1 194	15	22	598	637
Mai	1 735	1 683	1 215	1 161	22	20	721	716
Juni	1 641	1 532	1 092	1 031	19	21	741	684
Juli	1 636	1 748	1 083	1 203	28	22	791	748
August	1 574	1 682	1 062	1 184	31	18	747	686
September	1 737	1 772	1 198	1 202	21	27	767	760
Oktober		1 802		1 251		17		759
November		1 744		1 279		28		629
Dezember		1 904		1 427		30		651
Januar-September	14 143	14 804	9 985	10 544	182	179	5 825	5 802

Entwicklung der Straßenverkehrsunfälle ab 1958

Jahr	Straßenverkehrsunfälle		Beteiligte Verkehrsteilnehmer bei Unfällen mit Personenschaden					Unfalltoter			
	Saarland insgesamt	darunter mit Personenschad.	insgesamt	darunter				insgesamt	davon		
				Kraftträger, Kraftroller	Personenkraftwagen	Lastkraftwagen	Fußgänger		Getötete 1)	Schwerverletzte	Leichtverletzte
1958	11 480	5 376	10 002	2 641	2 888	1 141	1 643	7 260	224	2 121	4 915
1959	13 589	6 066	11 335	2 781	3 661	1 231	1 661	8 244	227	2 207	5 810
1960	16 311	6 725	12 389	2 556	4 582	1 085	1 751	9 171	294	2 626	6 251
1961	15 575	6 023	11 087	2 101	4 478	964	1 632	8 179	254	2 475	5 450
1962	15 984	5 736	10 683	1 683	4 946	966	1 713	7 819	279	2 390	5 150
1963	17 204	5 644	10 511	1 332	5 320	842	1 661	7 732	260	2 325	5 147
1964	17 157	5 590	10 432	1 138	5 621	760	1 578	7 759	287	2 535	4 937
1965	17 896	5 413	10 145	745	5 472	743	2 166	7 491	293	2 377	4 821
1966	19 427	5 729	10 774	747	6 465	795	1 679	8 000	281	2 292	5 427
1967	19 687	5 602	10 444	703	6 525	636	1 603	7 903	264	2 454	5 185
1968	20 254	5 753	10 756	631	6 806	683	1 528	8 095	254	2 601	5 240

1) Einschließlich der innerhalb 30 Tagen an den Unfallfolgen Gestorbenen.

Unfallfolgen

a) Schadensart

Monat	Unfälle insgesamt	nur Sachschaden 1)	Unfälle mit		Personen- und Sachschaden		
			davon		davon Unfälle mit		
			unter 1 000 DM	über 1 000 DM	Getöteten	Schwer-	Leicht-
			je Beteiligten				
September 1969	1 737	346	229	117	20	186	333
August 1969	1 574	320	225	95	30	190	292
September 1968	1 772	469	340	129	22	239	309

1) Ohne Bagatellunfälle.

b) Verunglückte Personen und Unfallbeteiligte

Art der Verkehrsbeteiligung	Verunglückte Personen insgesamt	davon						Unfallbeteiligte bei Unfällen mit Personenschaden		
		Getötete		Schwerverletzte		Leichtverletzte		innerhalb geschlossener Ortslage	ausserhalb	insgesamt
		zusammen	darunter unter 15 Jahren	zusammen	darunter unter 15 Jahren	zusammen	darunter unter 15 Jahren			
Kraftträger, Kraftroller	78	-	-	36	-	42	3	55	12	67
Personenwagen	430	9	-	108	4	313	18	457	178	635
Kraftomnibusse, Obusse	3	-	-	1	-	2	-	8	3	11
Liefer- und Lastkraftwagen (einschl. Sattelschlepper und Zugmaschinen)	30	1	-	12	-	17	1	40	20	60
Sonstige Kraftfahrzeuge	-	-	-	-	-	-	-	1	-	1
Mopeds und sonstige Fahrräder mit Hilfsmotor	39	2	-	12	-	25	1	30	4	34
Fahrräder (ohne Hilfsmotor)	53	2	2	13	10	38	17	45	12	57
Sonstige Fahrzeuge	-	-	-	-	-	-	-	1	-	1
Fußgänger	154	7	-	59	35	88	45	140	15	155
Sonstige Verkehrsteilnehmer	1	-	-	-	-	1	1	1	-	1
September 1969	788	21	2	241	49	526	36	778	244	1 022
August 1969	778	31	4	250	41	497	51	736	227	963
September 1968	787	27	6	286	67	474	91	862	223	1 085

Unfälle mit Personenschäden

Monat: September 1969

Strassenklasse;	Unfälle			Unfallopfer			
	innerhalb geschlossener Ortslage	außerhalb	insgesamt	Getötete	Schwer- verletzte	Leicht- verletzte	insgesamt
Strassenklasse							
Bundes- Autobahnen	-	4	4	-	4	2	6
Bundesstraßen	109	47	156	5	55	173	233
Landstraßen I. Ordnung	71	56	127	11	73	121	205
Landstraßen II. Ordnung	35	23	58	-	32	53	85
Andere Straßen	179	15	194	5	77	177	259
Alle Straßen zusammen	394	145	539	21	241	526	788

Vorläufige festgestellte unmittelbare Ursachen und Umstände bei Unfällen mit Personenschaden

Art der Ursache	September		Art der Ursache	September	
	1969	1968		1969	1968
a) Ursachen beim Fahrzeugführer	534	527	Sonstige Ursachen beim Fahrzeugführer	14	24
Verkehrstüchtigkeit	73	70	b) Technische Mängel, Wartungsmängel	8	19
Alkoholeinfluß	70	62			
Vorfahrt, Verkehrsregelung	80	75	c) Ursachen beim Fußgänger	109	147
Nichtbeachten der Vorfahrtregel „rechts vor links“ an Kreuzungen und Einmündungen	18	21	Alkoholeinfluß	5	14
Nichtbeachten der die Vorfahrt regelnden Verkehrszeichen (ohne Verkehrsampeln) an Kreuzungen und Einmündungen	58	49	Falsches Verhalten beim Überschreiten der Fahrbahn	97	115
Falsches Einordnen	8	11	Nichtbenutzen des Gehweges oder der vorgeschriebenen Straßenseite	1	6
Fehler beim Einbiegen, Ein- oder Ausfahren, Wenden	57	54	Spielen auf oder neben der Fahrbahn	2	8
Fehler beim Überholen, Vorbeifahren, Begegnen	92	81	d) Straßenverhältnisse	4	11
Zu schnelles Fahren in Kurven und beim Abbiegen unter Berücksichtigung anderer Umstände	125	124	Glätte oder Schlüpfrigkeit der Fahrbahn	3	9
	83	81	Schlechter Zustand der Straßenoberfläche	-	2
	42	43	e) Witterungseinflüsse	2	6
Falsches Verhalten gegenüber Fußgängern	39	33	f) Hindernisse auf der Fahrbahn	4	8
Zu dichtes Auffahren	34	43	Tiere auf der Fahrbahn	4	6
Nichtbefolgen oder -beachten der Zeichengebung oder Beleuchtungsvorschriften	9	4	g) Sonstige Ursachen	3	1
Fehler beim Halten oder Parken	3	8	Insgesamt (Summe a bis g)	664	719

Strassenverkehrsunfälle und Unfallopfer nach Kreisen

Kreis	Straßenverkehrsunfälle					Unfallopfer					
	insgesamt ²⁾	mit Personen ¹⁾ schaden	davon			Getötete ³⁾		Schwerverletzte ⁴⁾		Leichtverletzte ⁵⁾	
			zusammen	mit nur Sachschaden ²⁾		insgesamt	darunter unter 15 Jahren	insgesamt	darunter unter 15 Jahren	insgesamt	darunter unter 15 Jahren
				unter 1 000 DM	über 1 000 DM						
Saarbrücken - Stadt	172	96	76	48	28	2	1	28	4	96	14
Homburg	64	39	25	15	10	3	-	9	-	40	6
Merzig - Wadern	78	52	26	11	15	5	-	26	1	46	6
Ottweiler	134	69	65	47	18	2	-	36	7	69	15
Saarbrücken - Land	176	116	60	40	20	2	-	67	19	106	18
Saarlouis	129	91	38	28	10	2	1	40	12	97	10
St. Ingbert	51	28	23	17	6	-	-	8	-	30	6
St. Wendel	81	48	33	23	10	5	-	27	6	42	11
Saarlund	885	539	346	229	117	21	2	241	49	526	86

1) Unfälle mit nur Personenschaden sowie Personenschadensfälle in Verbindung mit Sachschaden. 2) Ohne Bagatelunfälle. 3) Einschließlich der innerhalb 30 Tagen an Unfallfolgen Gestorbenen. 4) Stationärer Krankenhausbehandlung zugeführte Verletzte. 5) Sonstige Verletzte.